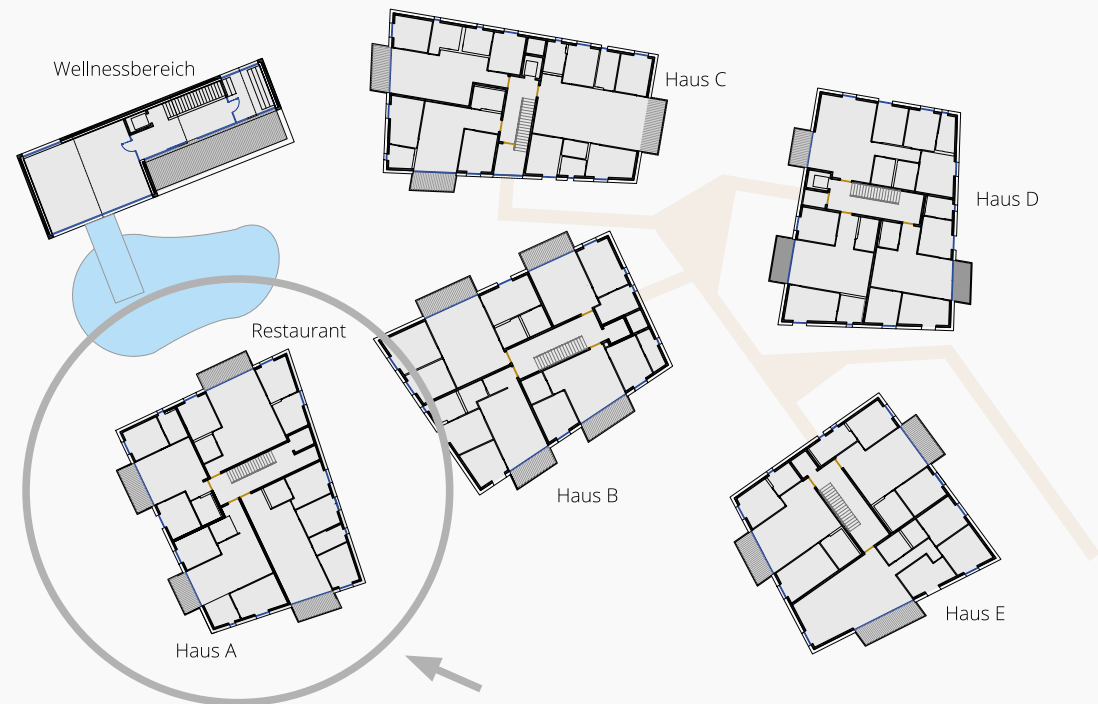
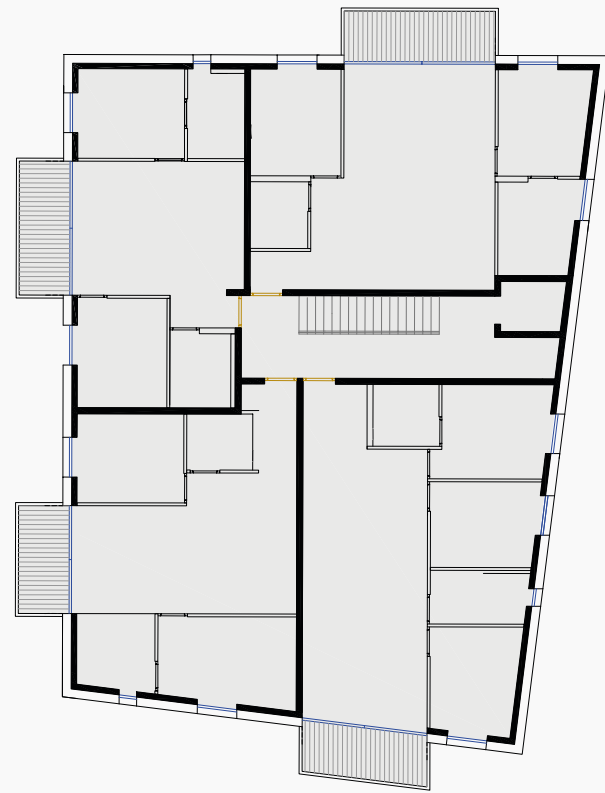




ALL-SUITE
RESORT

ÖTZTAL
GRUNDRISSE & PREISLISTE

HAUS A



TOP 001 - HAUS A

1 ZIMMER-APPARTEMENT
Ausrichtung: Nord-West

Größe:	49,80 m²
Wohnen:	33,90 m ²
Zimmer 1:	10,80 m ²
Bad 1:	5,10 m ²
Terrasse:	7,20 m ²



Besonderheiten:

- Terrasse mit Abendsonne
- Blick auf den Teich
- Nähe zur Wellnessanlage
- Wettergeschützt durch Vordach (Terrasse)



TOP 002 - HAUS A

3 ZIMMER-APPARTEMENT
Ausrichtung: Süd

Größe:	89,10 m²
Wohnen:	44,60 m ²
Zimmer 1:	12,20 m ²
Bad 1:	4,70 m ²
Zimmer 2:	10,70 m ²
Bad 2:	6,00 m ²
Zimmer 3:	10,90 m ²
Terrasse:	7,30 m ²
Garten:	53,20 m ²



Besonderheiten:

- Ruhige Lage
- Morgensonne
- Schlafzimmer nach Osten
- Wettergeschützt durch Vordach



TOP 003 - HAUS A

2 ZIMMER-APPARTEMENT

Ausrichtung: Süd-West

Größe: 72,60 m²

Wohnen: 36,70 m²

Zimmer 1: 11,20 m²

Bad 1: 4,30 m²

Zimmer 2: 14,00 m²

Bad 2: 6,40 m²

Terrasse: 6,30 m²

Garten: 239,90 m²



Besonderheiten:

- Sonne den ganzen Tag
- Ruhige Lage
- Morgensonne im Schlafzimmer
- Abendsonne auf der Terrasse
- Wettergeschützt durch Vordach

Verkauft

SW

EG

TOP 101 - HAUS A

2 ZIMMER-APPARTEMENT

Ausrichtung: Nord-West

Größe: 82,00 m²

Wohnen: 46,40 m²

Zimmer 1: 11,40 m²

Bad 1: 4,40 m²

Zimmer 2: 11,20 m²

Bad 2: 8,60 m²

Balkon: 8,90 m²



Besonderheiten:

- Terrasse mit Abendsonne
- Blick auf den Teich
- Nähe zur Wellnessanlage
- Wettergeschützt durch Vordach (Terrasse)

NW

1.OG

TOP 004 - HAUS A

2 ZIMMER-APPARTEMENT

Ausrichtung: Süd-West

Größe: 63,10 m²

Wohnen: 29,00 m²

Zimmer 1: 11,30 m²

Bad 1: 5,90 m²

Zimmer 2: 11,60 m²

Bad 2: 5,30 m²

Terrasse: 7,80 m²

Garten: 67,50 m²



Besonderheiten:

- Nähe zum Teich und Wellness
- Schlafzimmer mit Abendsonne
- Wettergeschützt durch Vordach
- Abendsonne auf der Terrasse

Reserviert

SW

EG

TOP 102 - HAUS A

3 ZIMMER-APPARTEMENT

Ausrichtung: Süd

Größe: 89,10 m²

Wohnen: 44,60 m²

Zimmer 1: 12,20 m²

Bad 1: 4,70 m²

Zimmer 2: 10,70 m²

Bad 2: 6,00 m²

Zimmer 3: 10,90 m²

Balkon: 7,30 m²



Besonderheiten:

- Ruhige Lage
- Morgensonne
- Schlafzimmer nach Osten
- Wettergeschützt durch Vordach

S

1.OG

TOP 103 - HAUS A

2 ZIMMER-APPARTEMENT

Ausrichtung: Süd-West

Größe: 72,60 m²

Wohnen: 36,70 m²

Zimmer 1: 11,20 m²

Bad 1: 4,30 m²

Zimmer 2: 14,00 m²

Bad 2: 6,40 m²

Balkon: 6,30 m²



Besonderheiten:

- Sonne den ganzen Tag
- Ruhige Lage
- Morgensonne im Schlafzimmer
- Abendsonne auf der Terrasse
- Wettergeschützt durch Vordach



TOP 104 - HAUS A

2 ZIMMER-APPARTEMENT

Ausrichtung: Süd-West

Größe: 63,10 m²

Wohnen: 29,00 m²

Zimmer 1: 11,30 m²

Bad 1: 5,90 m²

Zimmer 2: 11,60 m²

Bad 2: 5,30 m²

Terrasse: 7,80 m²



Besonderheiten:

- Nähe zum Teich und Wellness
- Schlafzimmer mit Abendsonne
- Wettergeschützt durch Vordach
- Abendsonne auf der Terrasse



Verkauft

TOP 201 - HAUS A

2 ZIMMER-APPARTEMENT

Ausrichtung: Nord-West

Größe: 82,00 m²

Wohnen: 46,40 m²

Zimmer 1: 11,40 m²

Bad 1: 4,40 m²

Zimmer 2: 11,20 m²

Bad 2: 8,60 m²

Balkon: 8,90 m²



Besonderheiten:

- Terrasse mit Abendsonne
- Blick auf den Teich
- Nähe zur Wellnessanlage
- Wettergeschützt durch Vordach (Terrasse)



TOP 202 - HAUS A

3 ZIMMER-APPARTEMENT

Ausrichtung: Süd

Größe: 89,10 m²

Wohnen: 44,60 m²

Zimmer 1: 12,20 m²

Bad 1: 4,70 m²

Zimmer 2: 10,70 m²

Bad 2: 6,00 m²

Zimmer 3: 10,90 m²

Balkon: 7,30 m²



Besonderheiten:

- Ruhige Lage
- Morgensonne
- Schlafzimmer nach Osten
- Wettergeschützt durch Vordach



TOP 203 - HAUS A

2 ZIMMER-APPARTEMENT

Ausrichtung: Süd-West

Größe: 72,60 m²

Wohnen: 36,70 m²

Zimmer 1: 11,20 m²

Bad 1: 4,30 m²

Zimmer 2: 14,00 m²

Bad 2: 6,40 m²

Balkon: 6,30 m²



Besonderheiten:

- Sonne den ganzen Tag
- Ruhige Lage
- Morgensonne im Schlafzimmer
- Abendsonne auf der Terrasse
- Wettergeschützt durch Vordach

Verkauft

SW

2.OG

TOP 301 - HAUS A

2 ZIMMER-APPARTEMENT

Ausrichtung: Süd-West

Größe: 73,60 m²

Wohnen: 39,30 m²

Zimmer 1: 11,30 m²

Bad 1: 4,40 m²

Zimmer 2: 12,60 m²

Bad 2: 6,00 m²

Terrasse: 17,30 m²

Terr. gedeckt: 21,80 m²



Besonderheiten:

- Nachmittagssonne
- Abendsonne (West)
- Schlafzimmer nach Norden orientiert
- Blick auf Wellness

Verkauft

SW

3.OG

TOP 204 - HAUS A

2 ZIMMER-APPARTEMENT

Ausrichtung: Süd-West

Größe: 63,10 m²

Wohnen: 29,00 m²

Zimmer 1: 11,30 m²

Bad 1: 5,90 m²

Zimmer 2: 11,60 m²

Bad 2: 5,30 m²

Balkon: 7,80 m²



Besonderheiten:

- Nähe zum Teich und Wellness
- Schlafzimmer mit Abendsonne
- Wettergeschützt durch Vordach
- Abendsonne auf dem Balkon

SW

2.OG

TOP 302 - HAUS A

2 ZIMMER-APPARTEMENT

Ausrichtung: Süd

Größe: 81,10 m²

Wohnen: 43,00 m²

Zimmer 1: 13,00 m²

Bad 1: 7,40 m²

Zimmer 2: 13,20 m²

Bad 2: 4,50 m²

Terrasse: 55,60 m²

Terr. gedeckt: 19,80 m²



Besonderheiten:

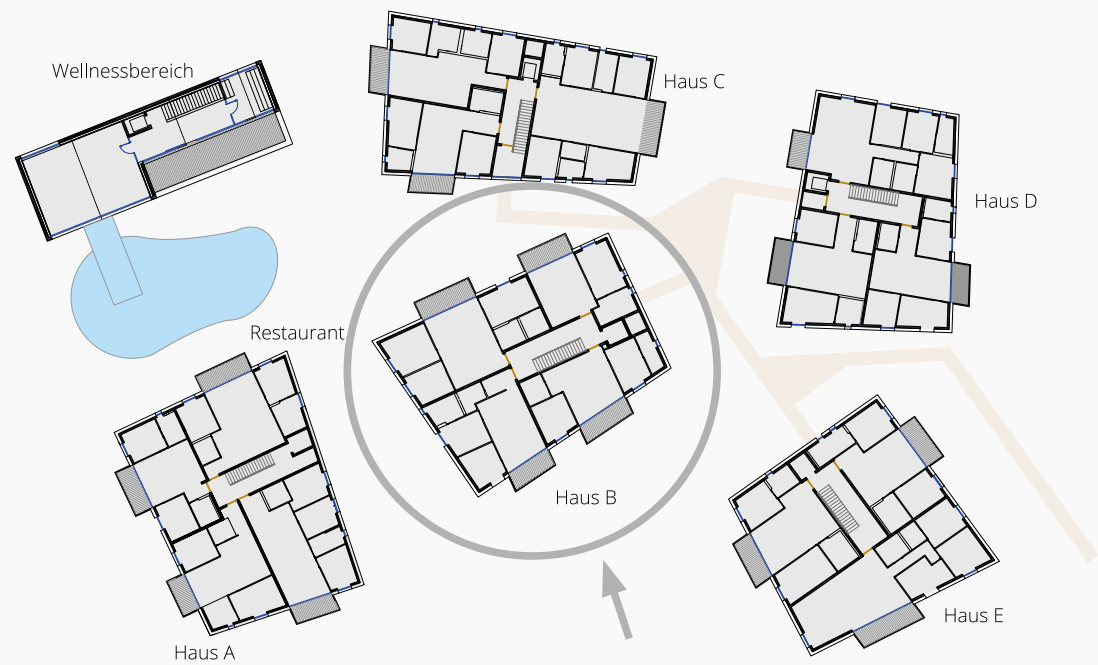
- Morgensonne
- Nachmittagssonne
- nach Süden orientiert
- Wettergeschützt durch Vordach

Verkauft

S

3.OG

HAUS B



TOP 101 - HAUS B

1 ZIMMER-APPARTEMENT
Ausrichtung: Nord-West

Größe:	40,90 m²
Wohnen:	23,40 m ²
Zimmer 1:	11,30 m ²
Bad 1:	6,20 m ²
Terrasse:	6,80 m ²



Blick Amberg

Besonderheiten:

- Abendsonne
- Schlafzimmer nach Norden orientiert
- Wettergeschützt durch Vordach

TOP 102 - HAUS B

2 ZIMMER-APPARTEMENT
Ausrichtung: Süd-Ost

Größe:	61,30 m²
Wohnen:	28,70 m ²
Zimmer 1:	12,20 m ²
Bad 1:	4,70 m ²
Zimmer 2:	11,30 m ²
Bad 2:	4,60 m ²
Balkon:	8,20 m ²



Blick Hohe Wasserfall

Besonderheiten:

- Morgensonne und Mittagssonne
- nach Süden orientiert
- Wettergeschützt durch Vordach

TOP 103 - HAUS B

2 ZIMMER-APPARTEMENT

Ausrichtung: Süd

Größe:	65,00 m²
Wohnen:	32,10 m ²
Zimmer 1:	10,60 m ²
Bad 1:	4,40 m ²
Zimmer 2:	11,50 m ²
Bad 2:	6,40 m ²
Balkon:	6,90 m ²



Blick Hohe Wasserfälle

Besonderheiten:

- Sonne den ganzen Tag
- Wettergeschützt durch Vordach



TOP 201 - HAUS B

1 ZIMMER-APPARTEMENT

Ausrichtung: Nord-West

Größe:	46,90 m²
Wohnen:	25,20 m ²
Zimmer 1:	14,20 m ²
Bad 1:	7,50 m ²
Balkon:	7,90 m ²



Blick Amberg

Besonderheiten:

- Abendsonne
- Schlafzimmer nach Norden orientiert
- Wettergeschützt durch Vordach



TOP 104 - HAUS B

2 ZIMMER-APPARTEMENT

Ausrichtung: Nord-West

Größe:	86,40 m²
Wohnen:	36,60 m ²
Zimmer 1:	14,60 m ²
Bad 1:	4,40 m ²
Zimmer 2:	15,10 m ²
Bad 2:	5,00 m ²
Zimmer 3:	10,70 m ²
Terrasse:	9,00 m ²
Garten:	55,50 m ²



Blick Amberg

Besonderheiten:

- Abendsonne
- Blick auf den Teich
- Wettergeschützt durch Vordach



TOP 202 - HAUS B

2 ZIMMER-APPARTEMENT

Ausrichtung: Süd-Ost

Größe:	61,30 m²
Wohnen:	28,70 m ²
Zimmer 1:	12,00 m ²
Bad 1:	4,70 m ²
Zimmer 2:	11,30 m ²
Bad 2:	4,60 m ²
Balkon:	8,20 m ²



Blick Hohe Wasserfälle

Besonderheiten:

- Morgensonne und Mittagssonne
- nach Süden orientiert
- Wettergeschützt durch Vordach



Reserviert

TOP 203 - HAUS B

2 ZIMMER-APPARTEMENT

Ausrichtung: Süd

Größe: 65,00 m²

Wohnen: 32,10 m²

Zimmer 1: 10,60 m²

Bad 1: 4,40 m²

Zimmer 2: 11,50 m²

Bad 2: 6,40 m²

Balkon: 6,90 m²



Blick Hohe Wasserfälle

Besonderheiten:

- Sonne den ganzen Tag
- Wettergeschützt durch Vordach



TOP 204 - HAUS B

2 ZIMMER-APPARTEMENT

Ausrichtung: Nord-West

Größe: 86,40 m²

Wohnen: 36,60 m²

Zimmer 1: 14,60 m²

Bad 1: 4,40 m²

Zimmer 2: 15,10 m²

Bad 2: 5,00 m²

Zimmer 3: 10,70 m²

Balkon: 9,00 m²



Blick Amberg

Besonderheiten:

- Abendsonne
- Blick auf den Teich
- Wettergeschützt durch Vordach



TOP 301 - HAUS B

1 ZIMMER-APPARTEMENT

Ausrichtung: Nord-West

Größe: 46,90 m²

Wohnen: 25,20 m²

Zimmer 1: 14,20 m²

Bad 1: 7,50 m²

Balkon: 7,90 m²



Blick Amberg

Besonderheiten:

- Abendsonne
- Schlafzimmer nach Norden orientiert
- Wettergeschützt durch Vordach



TOP 302 - HAUS B

2 ZIMMER-APPARTEMENT

Ausrichtung: Süd-Ost

Größe: 61,30 m²

Wohnen: 28,70 m²

Zimmer 1: 12,00 m²

Bad 1: 4,70 m²

Zimmer 2: 11,30 m²

Bad 2: 4,60 m²

Balkon: 8,20 m²



Blick Hohe Wasserfälle

Besonderheiten:

- Morgensonne und Mittagssonne
- nach Süden orientiert
- Wettergeschützt durch Vordach



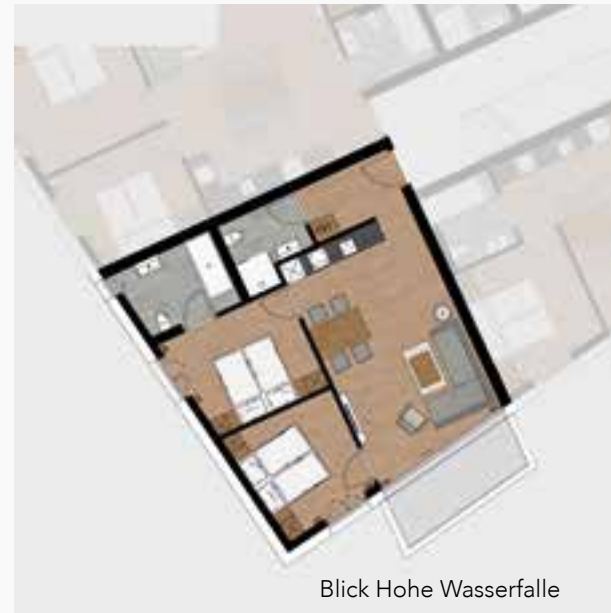
TOP 303 - HAUS B

2 ZIMMER-APPARTEMENT

Ausrichtung: Süd

Größe: 65,00 m²

Wohnen:	32,10 m ²
Zimmer 1:	10,60 m ²
Bad 1:	4,40 m ²
Zimmer 2:	11,50 m ²
Bad 2:	6,40 m ²
Balkon:	6,90 m ²



Blick Hohe Wasserfalle

Besonderheiten:

- Sonne den ganzen Tag
- Wettergeschützt durch Vordach



TOP 401 - HAUS B

3 ZIMMER-APPARTEMENT

Ausrichtung: Süd-West

Größe: 131,70 m²

Wohnen:	76,90 m ²
Zimmer 1:	13,20 m ²
Bad 1:	5,90 m ²
Zimmer 2:	12,80 m ²
Bad 2:	6,30 m ²
Zimmer 3:	16,60 m ²
Terrasse:	32,90 m ²
Terr. gedeckt:	34,10 m ²



Blick
Bärenkopf

Blick
Hoher Karkopf

Blick Hohe Wasserfalle

Besonderheiten:

- Blick 360°
- Sonne den ganzen Tag
- Schlafzimmer nach Norden orientiert mit Terrasse
- Terrasse mit Abendsonne
- Wettergeschützt durch Vordach



TOP 304 - HAUS B

2 ZIMMER-APPARTEMENT

Ausrichtung: Süd-West

Größe: 86,40 m²

Wohnen:	36,60 m ²
Zimmer 1:	14,60 m ²
Bad 1:	4,40 m ²
Zimmer 2:	15,10 m ²
Bad 2:	5,00 m ²
Zimmer 3:	10,70 m ²
Balkon:	9,00 m ²



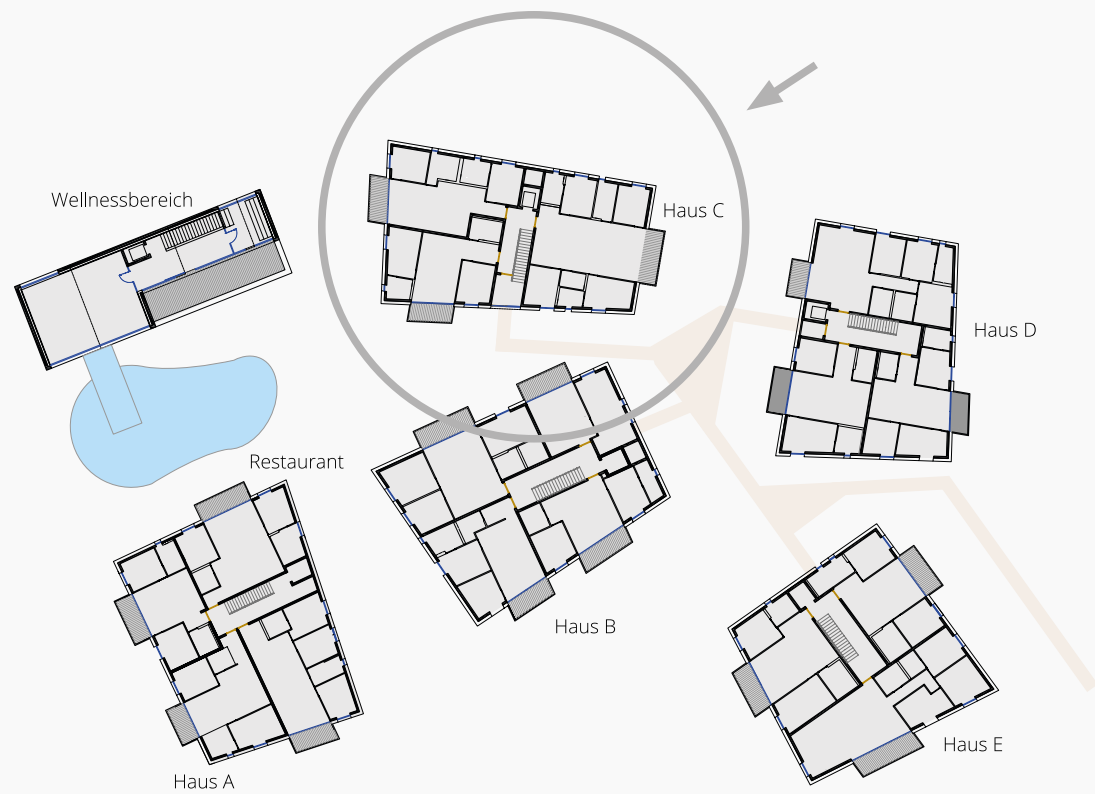
Blick Amberg

Besonderheiten:

- Abendsonne
- Blick auf den Teich
- Wettergeschützt durch Vordach



HAUS C



TOP 101 - HAUS C

2 ZIMMER-APPARTEMENT

Ausrichtung: West

Größe:	77,90 m²
Wohnen:	41,70 m ²
Zimmer 1:	11,70 m ²
Bad 1:	6,30 m ²
Zimmer 2:	10,80 m ²
Bad 2:	7,40 m ²
Balkon:	7,40 m ²



Besonderheiten:

- Abendsonne
- Seeblick
- Schlafzimmer nach Norden orientiert
- Wettergeschützt durch Vordach

TOP 102 - HAUS C

4 ZIMMER-APPARTEMENT

Ausrichtung: Süd-Ost

Größe:	122,00 m²
Wohnen:	54,60 m ²
Zimmer 1:	11,20 m ²
Bad 1:	5,70 m ²
Bad 2:	6,90 m ²
Zimmer 2:	11,30 m ²
Zimmer 3:	11,30 m ²
Bad 3:	3,70 m ²
Bad 4:	4,10 m ²
Zimmer 3:	13,20 m ²
Terrasse:	8,80 m ²
Garten:	70,00 m ²



Besonderheiten:

- Morgensonne
- Schlafzimmer nach Norden und Süden orientiert
- Terrasse wettergeschützt durch Vordach

TOP 103 - HAUS C

2 ZIMMER-APPARTEMENT

Ausrichtung: Süd

Größe: 70,40 m²

Wohnen: 33,10 m²

Zimmer 1: 12,60 m²

Bad 1: 6,10 m²

Zimmer 2: 13,60 m²

Bad 2: 5,00 m²

Terrasse: 7,00 m²

Garten: 38,50 m²



Blick Kreuzjochspitze

Besonderheiten:

- Morgen- und Mittagssonne
- Seeblick
- Terrasse durch Vordach wettergeschützt

Verkauft



TOP 201 - HAUS C

2 ZIMMER-APPARTEMENT

Ausrichtung: West

Größe: 77,90 m²

Wohnen: 41,70 m²

Zimmer 1: 11,70 m²

Bad 1: 6,30 m²

Zimmer 2: 10,80 m²

Bad 2: 7,40 m²

Balkon: 7,40 m²



Blick Bärenkopf

Besonderheiten:

- Abendsonne
- Seeblick
- Schlafzimmer nach Norden orientiert
- Wettergeschützt durch Vordach



TOP 202 - HAUS C

4 ZIMMER-APPARTEMENT

Ausrichtung: Süd-Ost

Größe: 122,00 m²

Wohnen: 54,60 m²

Zimmer 1: 11,20 m²

Bad 1: 5,70 m²

Bad 2: 6,90 m²

Zimmer 2: 11,30 m²

Zimmer 3: 11,30 m²

Bad 3: 3,70 m²

Bad 4: 4,10 m²

Zimmer 3: 13,20 m²

Terrasse: 8,80 m²



Blick Acherkogel

Besonderheiten:

- Morgensonne
- Schlafzimmer nach Norden und Süden orientiert
- Terrasse durch Vordach wettergeschützt



TOP 203 - HAUS C

2 ZIMMER-APPARTEMENT

Ausrichtung: Süd

Größe: 70,40 m²

Wohnen: 33,10 m²

Zimmer 1: 12,60 m²

Bad 1: 6,10 m²

Zimmer 2: 13,60 m²

Bad 2: 5,00 m²

Balkon: 7,00 m²



Blick Kreuzjochspitze

Besonderheiten:

- Morgen- und Mittagssonne
- Seeblick
- Terrasse durch Vordach wettergeschützt



TOP 301 - HAUS C

2 ZIMMER-APPARTEMENT

Ausrichtung: Süd

Größe: 97,90 m²

Eingang: 7,50 m²

Wohnen: 55,00 m²

Zimmer 1: 11,60 m²

Bad 1: 6,90 m²

Zimmer 2: 11,20 m²

Bad 2: 5,70 m²

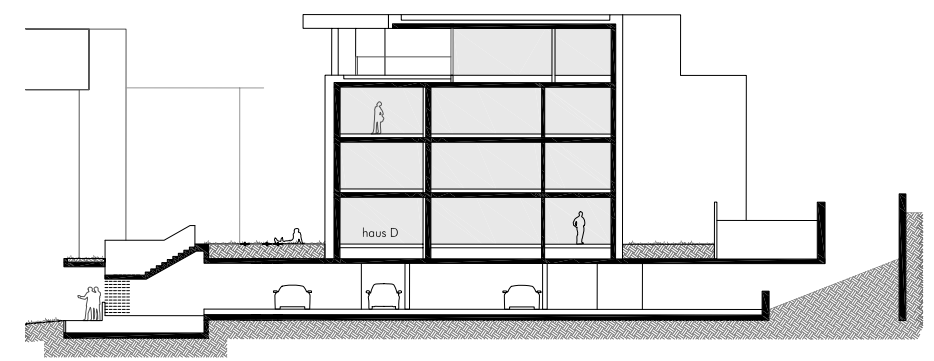
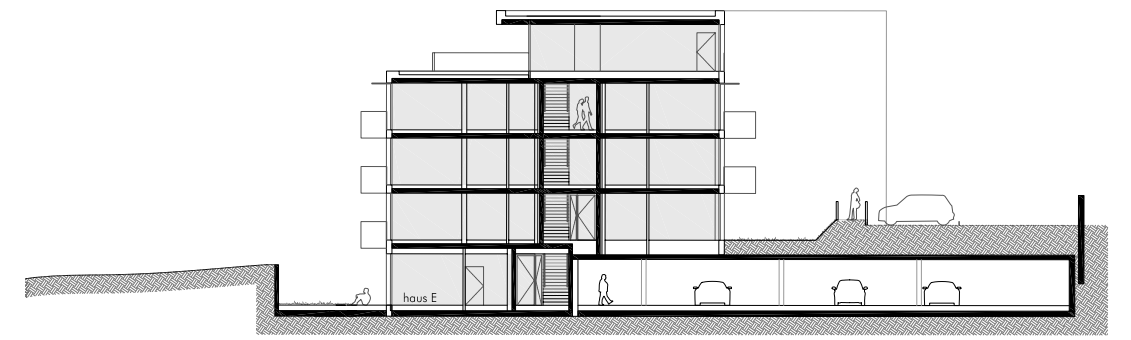
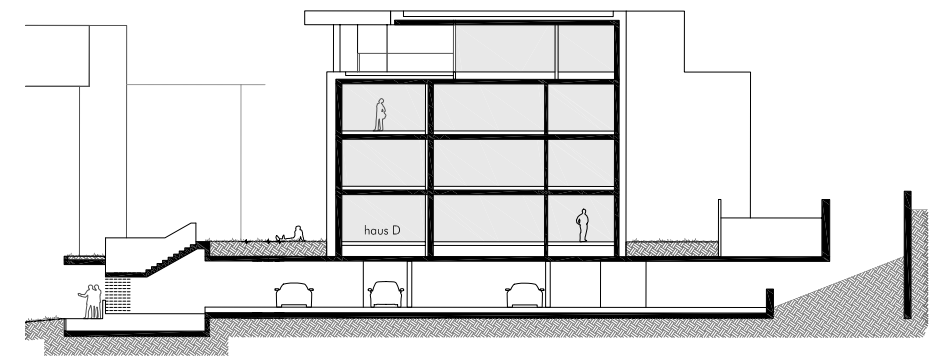
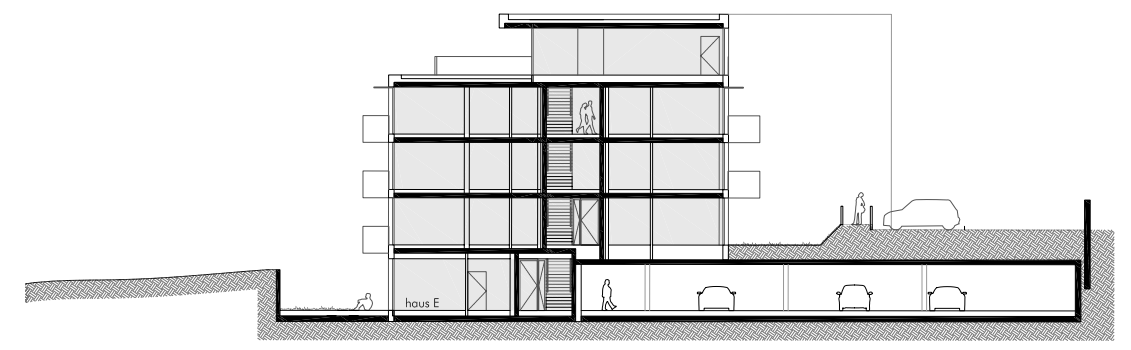
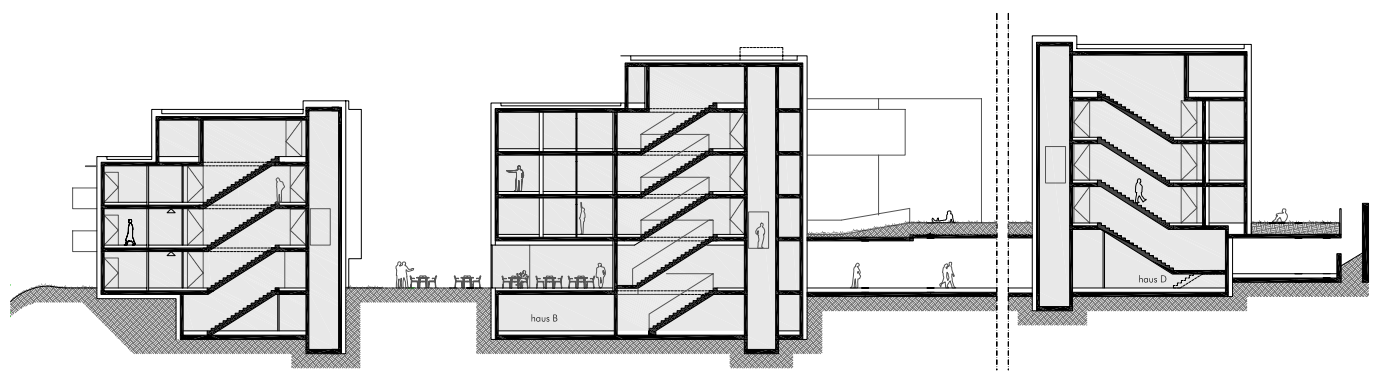
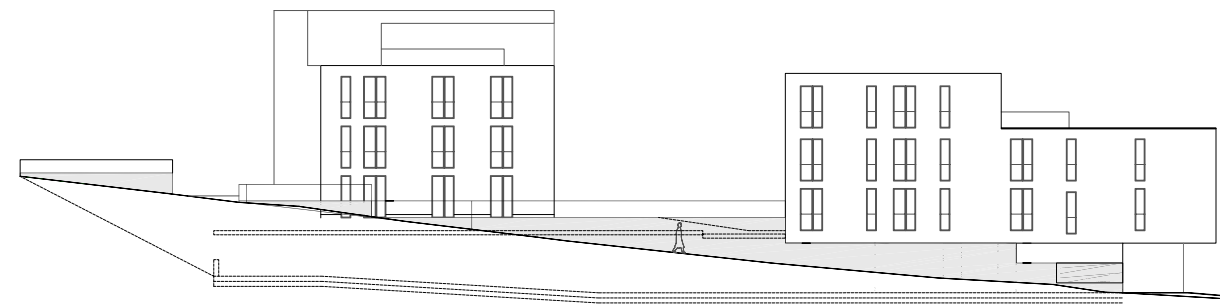
Terrasse: 20,60 m²

Terr. gedeckt: 22,50 m²



Besonderheiten:

- Maisonettenwohnung
- Private Treppe
- Privater Liftanschluß
- Schlafzimmer nach Norden orientiert
- Terrasse durch Vordach wettergeschützt
- 360° Blick - ganztags Sonne



HAUS D



TOP 101 - HAUS D

3 ZIMMER-APPARTEMENT

Ausrichtung: West

Größe:	102,60 m²
Wohnen:	49,50 m ²
Zimmer 1:	11,20 m ²
Zimmer 2:	11,30 m ²
Bad 1:	5,80 m ²
Zimmer 3:	13,90 m ²
Bad 2:	5,50 m ²
Bad 3:	5,40 m ²
Terrasse:	6,00 m ²
Garten:	135,00 m ²



Blick
Amberg

Besonderheiten:

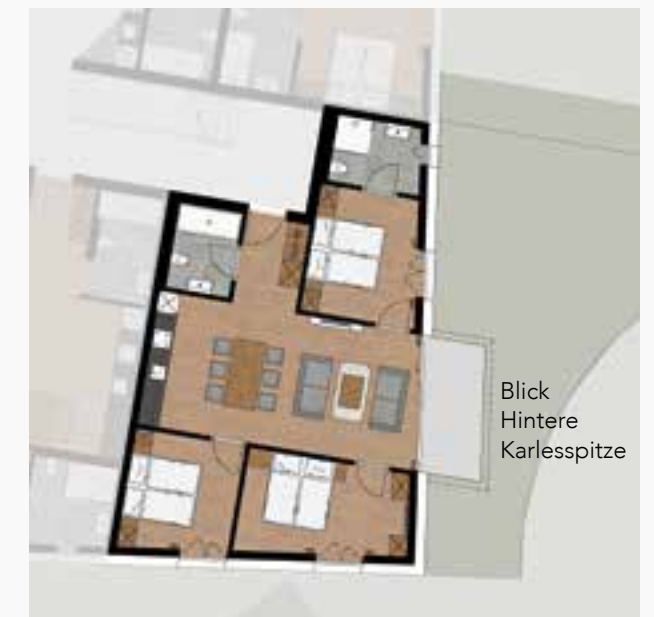
- 1 Schlafzimmer mit Morgensonne
- 2 Schlafzimmer nach Norden
- Terrasse mit Abendsonne
- Terrasse wettergeschützt durch Vordach

TOP 102 - HAUS D

3 ZIMMER-APPARTEMENT

Ausrichtung: Süd-Ost

Größe:	78,60 m²
Wohnen:	34,30 m ²
Zimmer 1:	11,30 m ²
Bad 1:	5,10 m ²
Zimmer 3:	10,30 m ²
Zimmer 2:	13,00 m ²
Bad 2:	4,60 m ²
Terrasse:	6,60 m ²
Garten:	27,60 m ²



Blick
Hintere
Karlesspitze

Besonderheiten:

- Morgensonne
- Schlafzimmer nach Süden oder Osten orientiert
- Terrasse wettergeschützt durch Vordach

TOP 103 - HAUS D

2 ZIMMER-APPARTEMENT

Ausrichtung: Süd-West

Größe:	78,00 m²
Wohnen:	39,00 m ²
Zimmer 1:	11,60 m ²
Bad 1:	5,80 m ²
Zimmer 2:	15,60 m ²
Bad 2:	6,00 m ²
Terrasse:	7,40 m ²
Garten:	34,00 m ²



Besonderheiten:

- Abendsonne
- Schlafzimmer nach Süden und Westen orientiert
- Terrasse wettergeschützt durch Vordach



TOP 202 - HAUS D

3 ZIMMER-APPARTEMENT

Ausrichtung: Süd-Ost

Größe:	78,60 m²
Wohnen:	34,30 m ²
Zimmer 1:	11,30 m ²
Bad 1:	5,10 m ²
Zimmer 3:	10,30 m ²
Zimmer 2:	13,00 m ²
Bad 2:	4,60 m ²
Balkon:	6,60 m ²



Besonderheiten:

- Morgensonne
- Schlafzimmer nach Süden oder Osten orientiert
- Terrasse wettergeschützt durch Vordach



TOP 201 - HAUS D

3 ZIMMER-APPARTEMENT

Ausrichtung: West

Größe:	102,60 m²
Wohnen:	49,50 m ²
Zimmer 1:	11,20 m ²
Zimmer 2:	11,30 m ²
Bad 1:	5,80 m ²
Zimmer 3:	13,90 m ²
Bad 2:	5,50 m ²
Bad 3:	5,40 m ²
Terrasse:	6,00 m ²



Besonderheiten:

- 1 Schlafzimmer mit Morgensonne
- 2 Schlafzimmer nach Norden
- Terrasse mit Abendsonne
- Terrasse wettergeschützt durch Vordach



TOP 203 - HAUS D

2 ZIMMER-APPARTEMENT

Ausrichtung: Süd-West

Größe:	78,00 m²
Wohnen:	39,00 m ²
Zimmer 1:	11,60 m ²
Bad 1:	5,80 m ²
Zimmer 2:	15,60 m ²
Bad 2:	6,00 m ²
Balkon:	7,40 m ²



Besonderheiten:

- Abendsonne
- Schlafzimmer nach Süden und Westen orientiert
- Terrasse wettergeschützt durch Vordach



TOP 301 - HAUS D

3 ZIMMER-APPARTEMENT

Ausrichtung: West

Größe: 102,60 m²

Wohnen:	49,50 m ²
Zimmer 1:	11,20 m ²
Zimmer 2:	11,30 m ²
Bad 1:	5,80 m ²
Zimmer 3:	13,90 m ²
Bad 2:	5,50 m ²
Bad 3:	5,40 m ²
Terrasse:	6,00 m ²



Besonderheiten:

- 1 Schlafzimmer mit Morgensonne
- 2 Schlafzimmer nach Norden
- Terrasse mit Abendsonne
- Terrasse wettergeschützt durch Vordach



TOP 303 - HAUS D

2 ZIMMER-APPARTEMENT

Ausrichtung: Süd-West

Größe: 78,00 m²

Wohnen:	39,00 m ²
Zimmer 1:	11,60 m ²
Bad 1:	5,80 m ²
Zimmer 2:	15,60 m ²
Bad 2:	6,00 m ²
Balkon:	7,40 m ²



Besonderheiten:

- Abendsonne
- Schlafzimmer nach Süden und Westen orientiert
- Terrasse wettergeschützt durch Vordach



TOP 302 - HAUS D

3 ZIMMER-APPARTEMENT

Ausrichtung: Süd-Ost

Größe: 78,60 m²

Wohnen:	34,30 m ²
Zimmer 1:	11,30 m ²
Bad 1:	5,10 m ²
Zimmer 3:	10,30 m ²
Zimmer 2:	13,00 m ²
Bad 2:	4,60 m ²
Balkon:	6,60 m ²



Besonderheiten:

- Morgensonne
- Schlafzimmer nach Süden oder Osten orientiert
- Terrasse wettergeschützt durch Vordach



TOP 401 - HAUS D

3 ZIMMER-APPARTEMENT

Ausrichtung: Süd

Größe: 125,10 m²

Wohnen:	68,00 m ²
Zimmer 1:	12,40 m ²
Bad 1:	4,40 m ²
Zimmer 2:	11,80 m ²
Bad 2:	5,90 m ²
Zimmer 3:	16,90 m ²
Bad 3:	5,70 m ²
Terrasse:	11,40 m ²
Terr. gedeckt:	48,40 m ²



Besonderheiten:

- 360° Blick - Penthouse
- Schlafzimmer mit unterschiedlichen Richtungen
- Extra Terrasse mit Abendsonne
- Terrasse wettergeschützt durch Vordach



HAUS E



TOP 001 - HAUS E

2 ZIMMER-APPARTEMENT

Ausrichtung: Süd-West

Größe:	62,90 m²
Wohnen:	29,70 m ²
Eingang:	5,20 m ²
Zimmer 1:	11,70 m ²
Bad 1:	4,70 m ²
Zimmer 2:	11,60 m ²
Bad 2:	6,00 m ²
Terrasse:	21,20 m ²
Garten:	52,00 m ²



Besonderheiten:

- Abendsonne
- Terrasse wettergeschützt durch Vordach

SW



EG

Verkauft



TOP 101 - HAUS E

2 ZIMMER-APPARTEMENT

Ausrichtung: Nord-Ost

Größe:	67,40 m²
Wohnen:	31,70 m ²
Zimmer 1:	11,80 m ²
Bad 1:	4,90 m ²
Zimmer 2:	11,60 m ²
Bad 2:	7,40 m ²
Terrasse:	7,60 m ²
Garten:	38,80 m ²



Besonderheiten:

- Morgensonne
- Nach Osten orientiert
- Terrasse wettergeschützt durch Vordach

NO



1.OG

TOP 102 - HAUS E

3 ZIMMER-APPARTEMENT

Ausrichtung: Süd

Größe: 102,80 m²

Wohnen:	57,00 m ²
Bad 1:	5,00 m ²
Bad 2:	3,60 m ²
Zimmer 1:	11,90 m ²
Zimmer 2:	13,20 m ²
Zimmer 3:	12,10 m ²
Terrasse:	10,40 m ²
Garten:	178,90 m ²



Blick
Schönjöchle

Besonderheiten:

- Schlafzimmer mit Morgensonne
- Morgen- und Mittagssonne
- Terrasse nach Süden orientiert mit Vordach



TOP 103 - HAUS E

2 ZIMMER-APPARTEMENT

Ausrichtung: Süd-West

Größe: 76,00 m²

Wohnen:	36,20 m ²
Zimmer 1:	11,20 m ²
Bad 1:	5,00 m ²
Zimmer 2:	16,20 m ²
Bad 2:	7,40 m ²
Balkon:	7,70 m ²



Blick
Hoher
Karkopf

Besonderheiten:

- Schlafzimmer mit Abendsonne
- Mittags- und Abendssonne
- Terrasse wettergeschützt durch Vordach



TOP 201 - HAUS E

2 ZIMMER-APPARTEMENT

Ausrichtung: Nord-Ost

Größe: 70,90 m²

Wohnen:	31,70 m ²
Zimmer 1:	11,80 m ²
Bad 1:	4,90 m ²
Zimmer 2:	11,60 m ²
Bad 2:	7,40 m ²
Balkon:	7,60 m ²



Blick
Rossköpfe

Besonderheiten:

- Morgensonne
- Nach Osten orientiert
- Terrasse wettergeschützt durch Vordach



TOP 202 - HAUS E

3 ZIMMER-APPARTEMENT

Ausrichtung: Süd

Größe: 102,80 m²

Wohnen:	57,00 m ²
Bad 1:	5,00 m ²
Bad 2:	3,60 m ²
Zimmer 1:	11,90 m ²
Zimmer 2:	13,20 m ²
Zimmer 3:	12,10 m ²
Balkon:	10,40 m ²



Blick
Schönjöchle

Besonderheiten:

- Schlafzimmer mit Morgensonne
- Morgen- und Mittagssonne
- Terrasse nach Süden orientiert mit Vordach



TOP 203 - HAUS E

2 ZIMMER-APPARTEMENT

Ausrichtung: Süd-West

Größe:	76,00 m²
Wohnen:	36,20 m ²
Zimmer 1:	11,20 m ²
Bad 1:	5,00 m ²
Zimmer 2:	16,20 m ²
Bad 2:	7,40 m ²
Balkon:	7,70 m ²



Besonderheiten:

- Schlafzimmer mit Abendsonne
- Mittags- und Abendsonne
- Terrasse wettergeschützt durch Vordach

SW



2.OG



TOP 302 - HAUS E

3 ZIMMER-APPARTEMENT

Ausrichtung: Süd

Größe:	102,80 m²
Wohnen:	57,00 m ²
Bad 1:	5,00 m ²
Bad 2:	3,60 m ²
Zimmer 1:	11,90 m ²
Zimmer 2:	13,20 m ²
Zimmer 3:	12,10 m ²
Balkon:	10,40 m ²



Besonderheiten:

- Schlafzimmer mit Morgensonne
- Morgen- und Mittagssonne
- Terrasse nach Süden orientiert mit Vordach

S



3.OG



TOP 301 - HAUS E

2 ZIMMER-APPARTEMENT

Ausrichtung: Nord-Ost

Größe:	70,90 m²
Wohnen:	31,70 m ²
Zimmer 1:	11,80 m ²
Bad 1:	4,90 m ²
Zimmer 2:	11,60 m ²
Bad 2:	7,40 m ²
Balkon:	7,60 m ²



Besonderheiten:

- Morgensonne
- Nach Osten orientiert
- Terrasse wettergeschützt durch Vordach

NO



3.OG



TOP 303 - HAUS E

2 ZIMMER-APPARTEMENT

Ausrichtung: Süd-West

Größe:	76,00 m²
Wohnen:	36,20 m ²
Zimmer 1:	11,20 m ²
Bad 1:	5,00 m ²
Zimmer 2:	16,20 m ²
Bad 2:	7,40 m ²
Balkon:	7,70 m ²



Besonderheiten:

- Schlafzimmer mit Abendsonne
- Mittags- und Abendsonne
- Terrasse wettergeschützt durch Vordach

SW



3.OG



Verkauft

TOP 401 - HAUS E

3 ZIMMER-APPARTEMENT

Ausrichtung: Süd

Größe: 120,40 m²

Wohnen: 68,00 m²

Zimmer 1: 12,80 m²

Bad 1: 5,90 m²

Zimmer 2: 11,10 m²

Bad 2: 7,40 m²

Zimmer 3: 10,90 m²

Bad 3: 4,30 m²

Terrasse: 21,90 m²

Terr. gedeckt: 39,20 m²



Besonderheiten:

- 360° Blick- Penthouse
- Terrasse ganztägig sonnig



MATERIALIEN

BETON

- Warm
- Dauerhaft
- Glatte Oberfläche
- Zeitlos
- Elegant
- Schützend

HOLZ

- Natürlich
- Dynamisch
- Warm
- Einfach
- Einheimisch
- Ursprünglich
- Geborgenheit
- Wohlfühlgefühl

GLAS

- Durchsichtigkeit
- Lässt Licht rein
- Keine Grenze zwischen Innen und Aussen
- Offenheit

SICHER SEIN

PROJEKT-FAKTEN

- Fertigstellung Ende 2018
- Resortkomplex auf ca. 6.000 m² Grundfläche
- Bestehend aus 5 Wohnhäusern und 1 Wellnesshaus mit Wellnessanlage, Indoor- Outdoorpool mit Biotop, Restaurant.
- 1, 2, 3, oder 4 vollingerichtete Suiten mit Wohnraum, Badezimmern und Miele Küchen
- Saisonaler Hotelbetrieb
- Das Resort wird geführt von **ALL SUITE**, ein Unternehmen der **KRISTALLGROUP**
- **ALL SUITE** führt auch das Restaurant und die Wellnessanlage
- Durch die gewerbliche Nutzung erwirtschaften Sie einen konstanten Ertrag
- Preise ab € 215.000,-

INVESTMENT-FAKTEN

- Savills-News: derzeit durchschnittlich 8% Wachstum bei österreichischen Immobilien
- 2016: Rekordjahr für Touristenbesuche - über 140 Mio. Nächtigungen in Österreich
- 2016: Investition von 45 Mio. Euro in Liftanlagen und Zusammenschlüsse
- Jährliches Wachstum bei Wohnungsvermietungen und Hotelbuchungen

FINANZIERUNG

Die österreichischen Banken finanzieren derzeit bis zu 55% des Kaufpreises, in der Regel bis zu einem Zeitraum von 25 Jahren. Die variablen Zinssätze liegen derzeit bei rund 2%. Festzinshypotheken sind ebenfalls erhältlich. Bei einer Hypothek belaufen sich die Gebühren auf etwa 4% der Darlehenssumme. Diese rund 2% Bankgebühren, 0,5% Notargebühr für die notarielle Beglaubigung des Pfandrechtes, sowie 1,2% für die Grundbucheintragung des Pfandrechtes.

Die Kaufnebenkosten belaufen sich auf ca. 7,6% des Brutto-Kaufpreises.

Kristall Spaces bietet Ihnen für den Ablauf einen professionellen, zweisprachigen Service.

FIRMENPROFIL

Kristall Spaces hat Vertreter im Londoner Notting Hill und Head Offices in der Schweiz und ist auf die Entwicklung von Gewerbeimmobilien in ganz Europa spezialisiert. Kristall Spaces ist kein Drittanbieter, sondern 100% im Besitz des internationalen Entwicklers VenturePlus AG, der in zahlreichen Projekten in der österreichischen Jurisdiktion und in ganz Europa tätig ist. Die VenturePlus AG verfügt über eine hohe Erfolgsbilanz bei der Entwicklung von Studentenunterkünften in London, Pflegeheim- und Wohnimmobilien in Österreich, Deutschland, Irland und Großbritannien sowie Einzelhandels-, Büro-, Gast- und Logistikprojekten am Balkan. VenturePlus AG ist seit mehr als 20 Jahren einer der führenden Ski- Immobilien und Chalets-Entwickler in Österreich.

Ein großer Vorteil ist, dass Sie nicht mit einem Vermittler, sondern direkt mit dem Entwickler Kristall Spaces in Verhandlung treten. Wir haben erfolgreiche Projekte in Zell am See, Sölden, Kühtai, Galtür und St. Anton entwickelt. In Kürze entstehen neue Projekte in Seefeld, Fieberbrunn, Galtür, Sölden, Oetz und im Karwendel.

PREISLISTE 2017 - HAUS A UND HAUS B

Haus	Suite	Suite Verkaufspreis Netto inkl. Parkplatz	Schlafzimmer	Größe m²	Ausrichtung	Suite Verkaufspreis Netto	Parkplatz Verkaufspreis Netto	Verfügbarkeit
A	001	€ 257.000,00	1	49,80	NW	€ 237.000,00	€ 20.000,00	
A	002	€ 440.000,00	3	89,10	S	€ 410.000,00	€ 30.000,00	
A	003	€ 373.000,00	2	72,60	SW	€ 353.000,00	€ 20.000,00	Verkauft
A	004	€ 327.000,00	2	63,10	SW	€ 307.000,00	€ 20.000,00	Reserviert
A	101	€ 463.000,00	2	82,00	NW	€ 443.000,00	€ 20.000,00	
A	102	€ 498.000,00	3	89,10	S	€ 468.000,00	€ 30.000,00	
A	103	€ 413.000,00	2	72,60	SW	€ 393.000,00	€ 20.000,00	
A	104	€ 361.000,00	2	63,10	SW	€ 341.000,00	€ 20.000,00	Verkauft
A	201	€ 496.000,00	2	82,00	NW	€ 476.000,00	€ 20.000,00	
A	202	€ 538.000,00	3	89,10	S	€ 508.000,00	€ 30.000,00	
A	203	€ 442.000,00	2	72,60	SW	€ 422.000,00	€ 20.000,00	Verkauft
A	204	€ 386.000,00	2	63,10	SW	€ 366.000,00	€ 20.000,00	
Leisure Residence A	301	€ 625.000,00	2	73,60	SW	€ 595.000,00	€ 30.000,00	Verkauft
Leisure Residence A	302	€ 687.000,00	2	81,10	S	€ 647.000,00	€ 40.000,00	Verkauft
B	101	€ 235.000,00	1	40,90	NW	€ 215.000,00	€ 20.000,00	
B	102	€ 352.000,00	2	61,30	SE	€ 332.000,00	€ 20.000,00	
B	103	€ 371.000,00	2	65,00	S	€ 351.000,00	€ 20.000,00	
B	104	€ 487.000,00	2	86,40	NW	€ 467.000,00	€ 20.000,00	
B	201	€ 288.000,00	1	46,90	NW	€ 268.000,00	€ 20.000,00	
B	202	€ 376.000,00	2	61,30	SE	€ 356.000,00	€ 20.000,00	Reserviert
B	203	€ 397.000,00	2	65,00	S	€ 377.000,00	€ 20.000,00	
B	204	€ 522.000,00	2	86,40	NW	€ 502.000,00	€ 20.000,00	
B	301	€ 311.000,00	1	46,90	NW	€ 291.000,00	€ 20.000,00	
B	302	€ 419.000,00	2	61,30	SE	€ 399.000,00	€ 20.000,00	
B	303	€ 443.000,00	2	65,00	S	€ 423.000,00	€ 20.000,00	
B	304	€ 582.000,00	2	86,40	SW	€ 562.000,00	€ 20.000,00	
B	401	€ 1.068.000,00	3	131,70	SW	€ 1.028.000,00	€ 40.000,00	

PREISLISTE 2017 - HAUS C, HAUS D UND HAUS E

Haus	Suite	Suite Verkaufspreis Netto inkl. Parkplatz	Schlafzimmer	Größe m²	Ausrichtung	Suite Verkaufspreis Netto	Parkplatz Verkaufspreis Netto	Verfügbarkeit
C	101	€ 441.000,00	2	77,90	W	€ 421.000,00	€ 20.000,00	
C	102	€ 689.000,00	4	122,00	SE	€ 659.000,00	€ 30.000,00	
C	103	€ 401.000,00	2	70,40	S	€ 381.000,00	€ 20.000,00	Verkauft
C	201	€ 472.000,00	2	77,90	W	€ 452.000,00	€ 20.000,00	
C	202	€ 738.000,00	4	122,00	SE	€ 708.000,00	€ 30.000,00	
C	203	€ 429.000,00	2	70,40	S	€ 409.000,00	€ 20.000,00	
C	301	€ 804.000,00	2	97,90	S	€ 764.000,00	€ 40.000,00	Verkauft
D	101	€ 585.000,00	3	102,60	W	€ 555.000,00	€ 30.000,00	
D	102	€ 463.000,00	3	78,60	SE	€ 433.000,00	€ 30.000,00	
D	103	€ 442.000,00	2	78,00	SW	€ 422.000,00	€ 20.000,00	
D	201	€ 610.000,00	3	102,60	W	€ 580.000,00	€ 30.000,00	
D	202	€ 486.000,00	3	78,60	SE	€ 456.000,00	€ 30.000,00	Reserviert
D	203	€ 473.000,00	2	78,00	SW	€ 453.000,00	€ 20.000,00	
D	301	€ 667.000,00	3	102,60	W	€ 637.000,00	€ 30.000,00	
D	302	€ 541.000,00	3	78,60	SE	€ 511.000,00	€ 30.000,00	
D	303	€ 527.000,00	2	78,00	SW	€ 507.000,00	€ 20.000,00	
Leisure Residence D	401	€ 1.066.000,00	3	125,10	S	€ 1.026.000,00	€ 40.000,00	
E	001	€ 304.000,00	2	62,90	SW	€ 284.000,00	€ 20.000,00	Verkauft
E	101	€ 384.000,00	2	67,40	NE	€ 364.000,00	€ 20.000,00	
E	102	€ 570.000,00	3	102,80	S	€ 540.000,00	€ 30.000,00	
E	103	€ 431.000,00	2	76,00	SW	€ 411.000,00	€ 20.000,00	Reserviert
E	201	€ 432.000,00	2	70,90	NE	€ 412.000,00	€ 20.000,00	
E	202	€ 611.000,00	3	102,80	S	€ 581.000,00	€ 30.000,00	
E	203	€ 461.000,00	2	76,00	SW	€ 441.000,00	€ 20.000,00	
E	301	€ 481.000,00	2	70,90	NE	€ 461.000,00	€ 20.000,00	
E	302	€ 668.000,00	3	102,80	S	€ 638.000,00	€ 30.000,00	
E	303	€ 514.000,00	2	76,00	SW	€ 494.000,00	€ 20.000,00	Verkauft
Leisure Residence E	401	€ 1.068.000,00	3	131,70	S	€ 1.028.000,00	€ 40.000,00	



KRISTALLSPACES

KRISTALL SPACES AG

Bachstelzenweg 2, CH-9410 Heiden, Switzerland

T +44 20 3735 8790 | M+41 78 683 07 77

info@kristall-spaces.com | immobilienintirool.de